



HARVARD UNIVERSITY



JOHN F. KENNEDY SCHOOL OF GOVERNMENT




FULBRIGHT
Economics Teaching Program

Chương trình giảng dạy kinh tế Fulbright

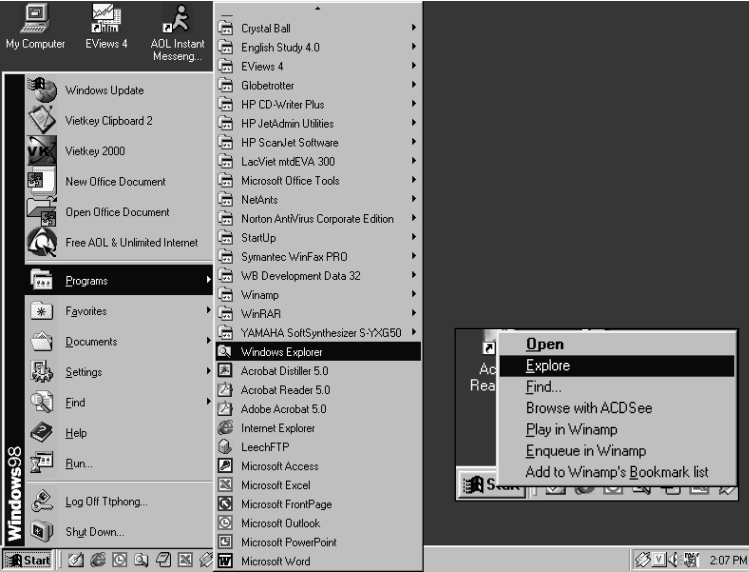
Giới thiệu Windows Explorer

Khởi động



Cách 1.
Nhấp Start, chọn Programs, chọn Windows Explorer

Cách 2.
Nhấp phải chuột lên nút Start, chọn Explore



The screenshot shows the Windows 98 Start menu. The 'Programs' menu item is highlighted, and a sub-menu is open showing 'Windows Explorer' as the selected application. A context menu is also visible over the Start button, with 'Explore' selected.

July 28, 2005
FETP - Tran Thanh Phong
2


Giao diện Windows Explorer





July 28, 2005 FETP - Tran Thanh Phong 3

Tìm hiểu Tree Pane



- ❖ Tree Pane hiển thị các đĩa và các folder dưới dạng cây (các tập tin chỉ hiển thị trong Contents Pane).
- ❖ Để mở rộng một ổ đĩa hay một folder đang ở chế độ thu nhỏ → nhấp vào ký hiệu “+” ở phía trước chúng hoặc nhấp 2 lần vào biểu tượng của chúng.
- ❖ Để thu nhỏ một ổ đĩa hay một folder đang ở chế độ mở rộng → nhấp vào ký hiệu “-” ở phía trước chúng hoặc nhấp 2 lần vào biểu tượng của chúng.

July 28, 2005 FETP - Tran Thanh Phong 4

Tìm hiểu Contents Pane



- ❖ Tại một thời điểm chỉ có 01 folder được mở trong Tree Pane và toàn bộ nội dung của nó sẽ hiển thị trong Contents Pane.
- ❖ Để hiển thị nội dung của 01 folder hay ổ đĩa → nhấp chuột vào folder hay ổ đĩa đó.
- ❖ Để hiển thị nội dung của 01 thư mục con trong Contents Pane → trước tiên phải vào Tree Pane và nhấp vào + đến khi đến được thư mục con đó và nhấp vào thư mục nó.

July 28, 2005

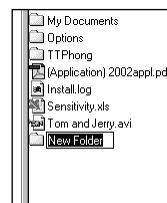
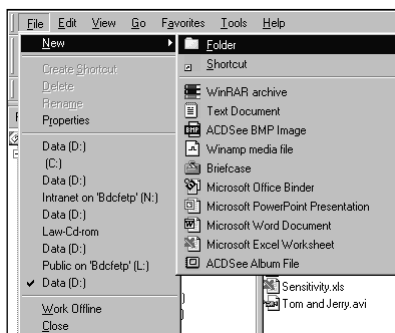
FETP - Tran Thanh Phong

5

Tạo thư mục mới



- ❖ Chọn thư mục hoặc ổ đĩa chứa thư mục mới sẽ tạo.
- ❖ Vào **File/ New/ Folder**
- ❖ Nhập tên thư mục mới
- ❖ Nhấn **Enter**



July 28, 2005

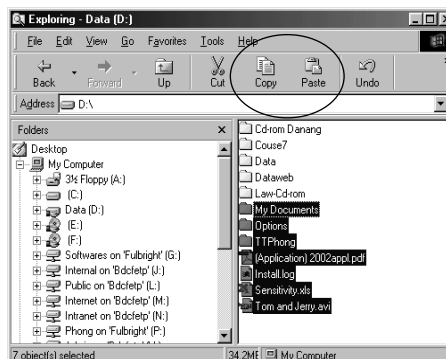
FETP - Tran Thanh Phong

6

Sao chép thư mục và tập tin



- ❖ Nhấp chọn thư mục và tập tin cần sao chép (giữ **Shift** hoặc **Ctrl** trong khi chọn)
- ❖ Nhấp nút **Copy** trên thanh công cụ
- ❖ Chọn thư mục hoặc ổ đĩa đích
- ❖ Nhấp nút **Paste** trên thanh công cụ



July 28, 2005

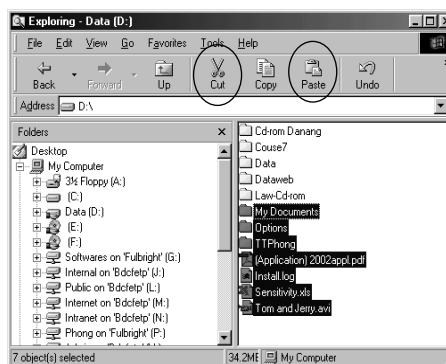
FETP - Tran Thanh Phong

7

Di chuyển thư mục và tập tin



- ❖ Chọn thư mục và tập tin cần di chuyển (giữ Shift hoặc Ctrl trong khi chọn)
- ❖ Nhấp nút **Cut** trên thanh công cụ
- ❖ Chọn thư mục hoặc ổ đĩa đích
- ❖ Nhấp nút **Paste** trên thanh công cụ




July 28, 2005

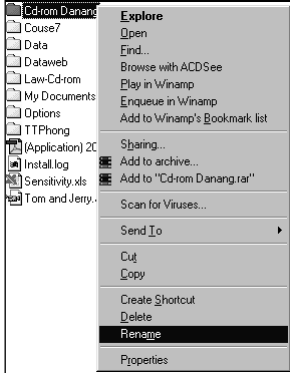
FETP - Tran Thanh Phong

8

Đổi tên thư mục và tập tin




- ❖ Nhấp chuột lên thư mục hoặc tập tin cần đổi tên.
- ❖ Vào **File/ Rename** (hoặc nhấp phải chuột và chọn Rename)
- ❖ Nhập tên mới cho thư mục hoặc tập tin
- ❖ Nhấn **Enter**

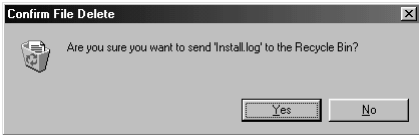


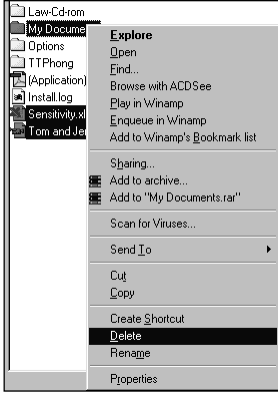
July 28, 2005
FETP - Tran Thanh Phong
9

Xóa thư mục và tập tin



- ❖ Chọn thư mục và tập tin cần xóa (giữ **Shift** hoặc **Ctrl** trong khi chọn)
- ❖ Nhấp vào nút **Delete** trên thanh công cụ (hoặc vào **File/ Delete**, hoặc nhấp phải chuột và chọn Delete)



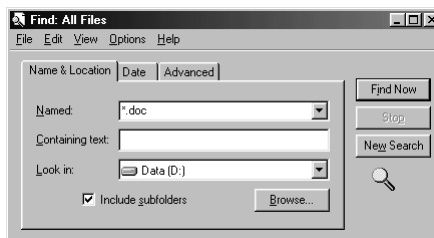
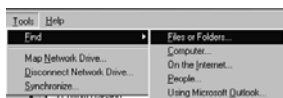


July 28, 2005
FETP - Tran Thanh Phong
10

Tìm kiếm thư mục và tập tin



- ❖ Vào **Tools/ Find/ Files or Folders...**
- ❖ Nhập vào tên tập tin hoặc thư mục cần tìm tại **Named**
- ❖ Chọn nơi tìm tại **Look in**
- ❖ Chọn **Include subfolders** nếu muốn tìm trong cả các thư mục con.
- ❖ Nhấp nút **Find Now**



July 28, 2005

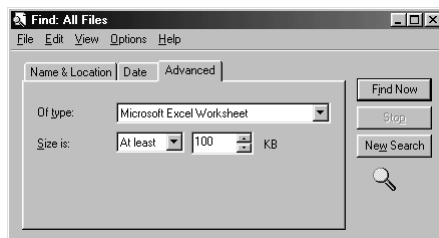
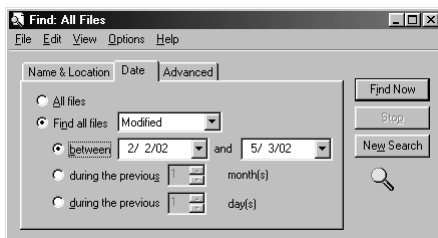
FETP - Tran Thanh Phong

11

Tìm kiếm thư mục và tập tin



- ❖ Ngoài ra còn có các điều kiện lọc nâng cao theo thời gian tạo của thư mục hoặc tập tin và lọc theo kiểu file và dung lượng file.



July 28, 2005

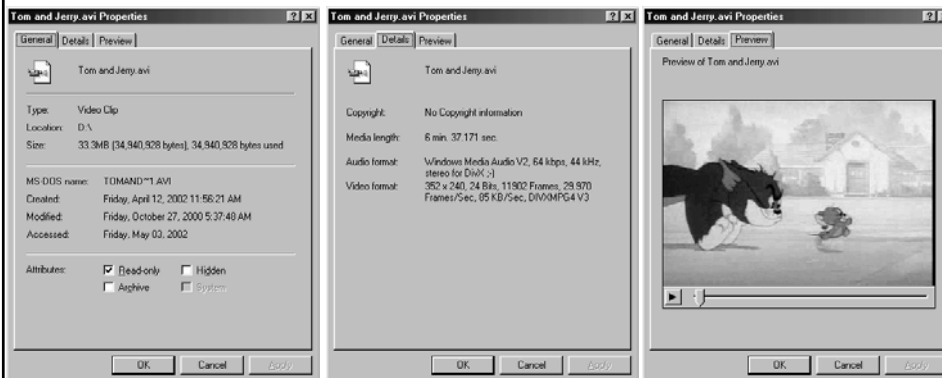
FETP - Tran Thanh Phong

12

Thuộc tính thư mục và tập tin



- ❖ Chọn tập tin hoặc thư mục cần xem
- ❖ Nhấp nút Properties trên thanh công cụ



July 28, 2005

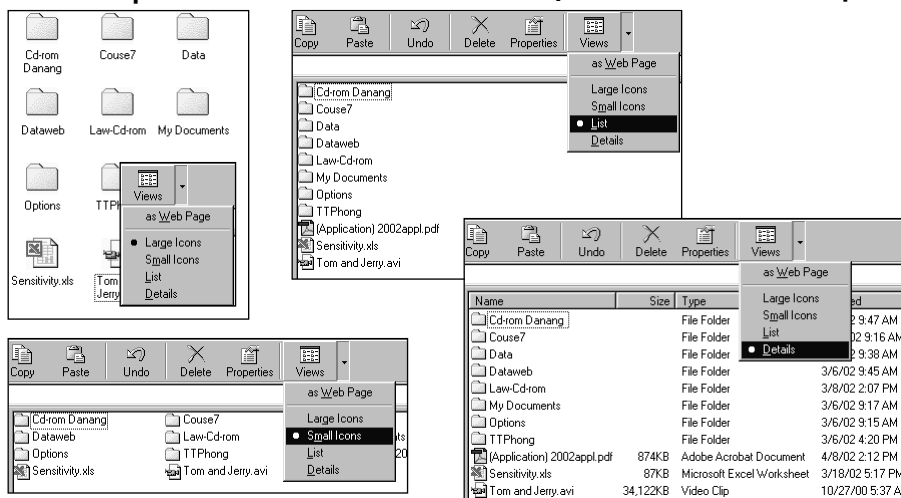
FETP - Tran Thanh Phong

13

Hiển thị của thư mục & tập tin



- ❖ Nhấp vào nút View và chọn kiểu hiển thị



July 28, 2005

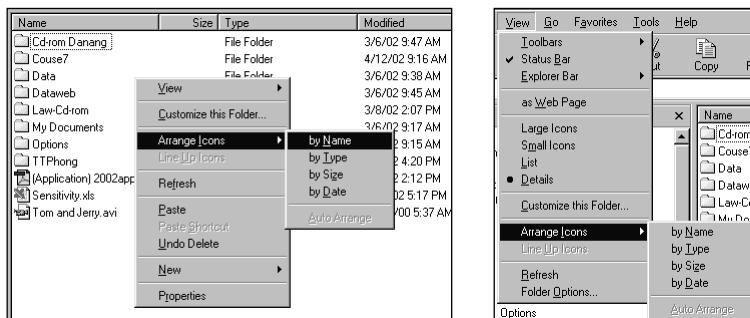
FETP - Tran Thanh Phong

14

Sắp xếp thư mục & tập tin



- ❖ Nhấp phải chuột trong vùng Contents Pane và chọn kiểu sắp xếp (hoặc vào View/ Arrange Icons/ chọn kiểu sắp xếp)



July 28, 2005

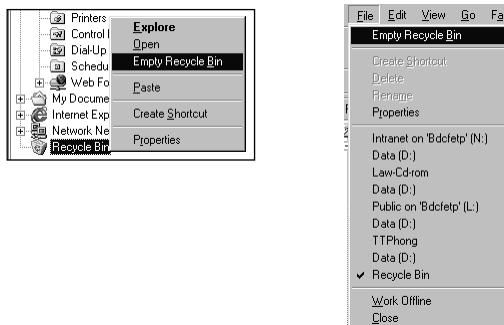
FETP - Tran Thanh Phong

15

Đổ thùng rác trong Windows



- ❖ Chọn Recycle Bin bên ngăn Tree Pane
- ❖ Nhấp phải chuột và chọn Empty Recycle Bin (Hoặc vào File/ Empty Recycle Bin)



July 28, 2005

FETP - Tran Thanh Phong

16