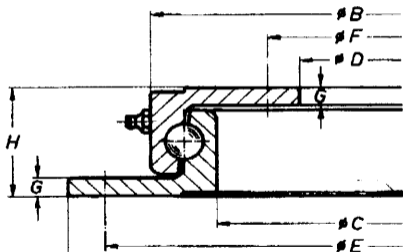


## 7.2-22

Ein Bolzen, der die Gondel mit dem Mastkopf verbindet, verhindert ein unbeabsichtigtes Drehen der Anlage. Da der dreiseitige Rohrmast nur über kleine Arbeitsbühnenplattformen verfügt, nimmt bei diesem Beispiel der umlaufende Eisenring die Haken der Sicherheitsgurte an der Gondel Arbeitender auf.



Der Kugeldrehkranz KLK 400 L  
hat folgende Abmessungen

$\varnothing A =$	400 mm
$\varnothing B =$	342 mm
$\varnothing C =$	292 mm
$\varnothing D =$	230 mm
$\varnothing E =$	375 mm
$\varnothing F =$	260 mm
$G =$	8 mm
$H =$	45 mm
Gewicht =	11 kg
Zul. Axiallast=	7,5 kN



## 7.2-23 und 7.2-24

Drehkränze bilden das ideale Bindeglied zwischen festem Mastkopf und beweglicher Gondel. Es gibt sie in verschiedenen Abmessungen. Die Löcher in die Ringe müssen selbst gebohrt werden. Dabei sind die Lagerschlitze absolut vor Bohrspänen zu schützen. Gefettete Dichtschnüre während der Bohrarbeiten sind empfehlenswert.

